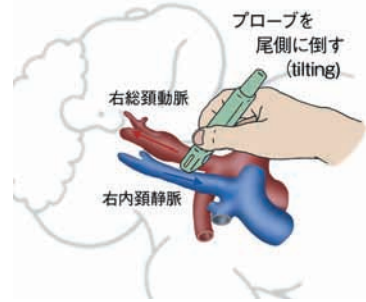
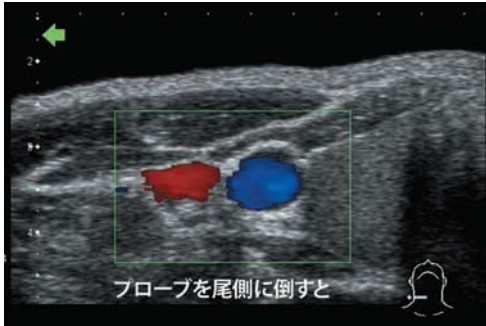
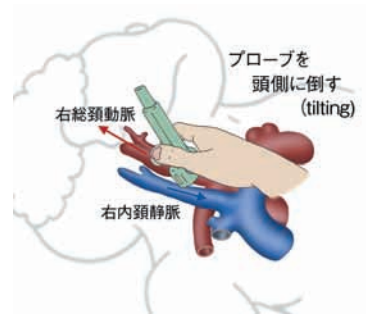
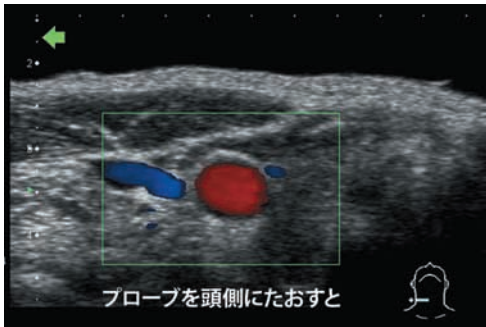


II章 血管超音波検査の技術的基礎知識

右総頸動脈短軸



● カラー Doppler ON にしてプローブをやや尾側に倒す。動脈は青に静脈は赤に表示される。これは、プローブを倒すことによって生じた血流方向と超音波ビームによって生じた角度のため、ドプラ効果が、たまたま動脈がプローブから遠ざかる方向に位置し、静脈がプローブに接近する方向に位置したからである。



● プローブを頭側に倒すと、動脈が赤に静脈は青に表示される。動静脈の流方向はそのままでも、ティルトイングのために、動静脈の流方向とプローブとの方向性が逆転したからである。

*本書では、それぞれの超音波像中のカラー色調は、それぞれの撮影場面での条件（ティルトイングなどのこと）に応じて表現されており、対応シエーマ中の色調は超音波像に合わせて表現している。しかし、シエーマを理解しやすくするための**エコ蔵じいさん**の中の血管の色調は、動脈を赤に静脈を青に統一した。