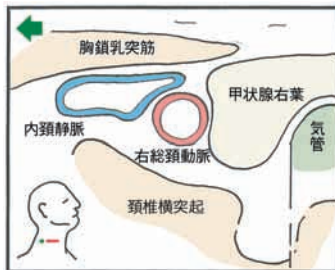
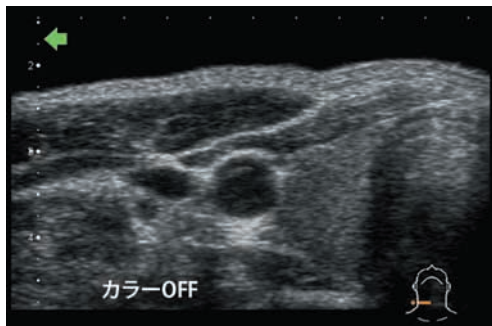
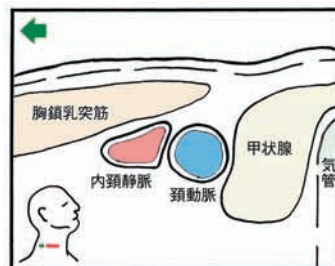
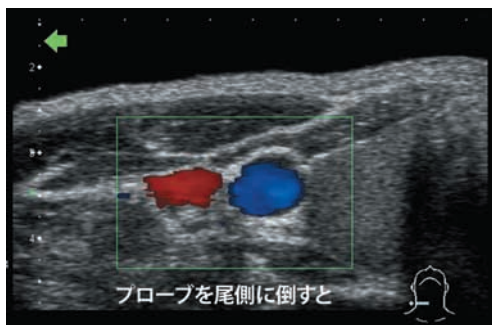


右総頸動脈短軸

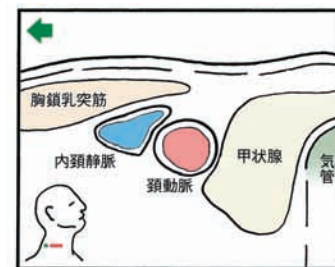
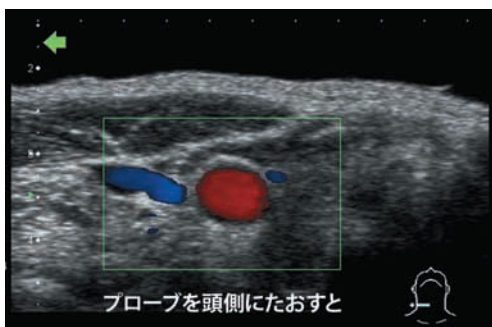


右側頭部水平面

● カラードプラを用いない右総頸動脈と右内頸静脈の短軸断面超音波像。動静脈の区別
は周辺臓器との位置関係や形態など、解剖学的知識に頼るしか方法はない。



● カラードプラ ON にしてプローブをやや尾側に倒す。動脈は青に静脈は赤に表示される。これは、プローブを倒すことによって生じた血流方向と超音波ビームによって生じた角度のため、ドプラ効果が、たまたま動脈がプローブから遠ざかる方向に位置し、静脈がプローブに接近する方向に位置したからである。



● プローブを頭側に倒すと、動脈が赤に静脈は青に表示される。動静脈の流方向はそのままでも、ティルトイングのために、動静脈の流方向とプローブとの方向性が逆転したからである。